

Société Civile Professionnelle
Titulaire d'un Office d'Huissier de Justice
Patrick LAURE & Henri ALDEGUER
17, avenue Vauban
83000 TOULON
tél. : 04.94.92.22.90
fax. : 04.94.22.97.43

PROCES - VERBAL DESCRIPTIF

L'AN DEUX MILLE VINGT ET LE TRENTE MARS

A LA REQUETE DE :

Monsieur le Responsable du Service des Impôts des particuliers de Toulon Ouest, agissant en qualité de Comptable des Finances Publiques, domicilié en ses Bureaux du Centre des Finances Publiques – SIP Toulon Ouest, 20, Place Jean Noel Blache, 83081 TOULON CEDEX.



LEQUEL NOUS REQUIERT

De procéder à un descriptif d'un bien appartenant aux époux MEHAZZEM Tahar, sis à TOULON, 39 Rue Magenta, cadastré Section DK n°653 pour 89 ca et DK n°654 pour 1 a 03 ca, et ce, suite à un commandement valait saisie en date du 26 février, demeuré infructueux.

DEFERANT A CETTE REQUISITION

Je, Patrick LAURE, Huissier de Justice associé de la Société Civile Professionnelle Patrick LAURE et Henri ALDEGUER, titulaire d'un Office d'Huissiers de Justice, audienciers près le TRIBUNAL JUDICIAIRE INSTANCE DE TOULON, VAR, y demeurant 17 avenue Vauban, soussigné.

Certifie m'être transporté ce jour à 15h45 à TOULON (VAR) 39 Rue Magenta, où accompagné de Monsieur COTTURA de la société NOSTIKA, diagnostiqueur, j'ai rencontré les époux MEHAZZEM Tahar, auxquels j'ai décliné mon identité et l'objet de ma mission.

DESCRIPTIF

Une maison sise à TOULON (VAR), 39 Rue Magenta, figurant au cadastre de ladite ville sous les références Section DK n°653 pour 89 ca et DK n°654 pour 1 a 03 ca.

Habitation élevée d'un étage sur rez-de-chaussée, avec dépendance, cour intérieur, édifiée début des années 1950, occupée par les propriétaires.

Superficie habitable : 109,74 m².

Distribution :

REZ DE CHAUSSEE

- Entrée = 4,29 m²
- Séjour = 26,85 m²
- Cuisine = 10,30 m²
- Chambre Nord = 11,67 m²
- Cabinet de toilettes = 1,70 m²

ETAGE

- Trois chambres Nord = 10,55 m² ; 8,12 m² ; 10,26 m²
- Une chambre Sud = 14,48 m²
- Salle d'eau = 7,44 m²
- Dégagement = 4,08 m²
- Balcon Sud = 8,35 m²

- Dépendance = 30 m²
- Cave = 19,55 m²

EXTERIEUR

Façade en bon état (Photos 1, 3).

Volets avec persiennes en bon état.

Une porte en fer jouxtant la maison à l'Ouest permet d'accéder à une cour intérieure, ainsi qu'à la dépendance (Photos 2, 5, 6).

REZ DE CHAUSSEE

ENTREE (Photos 7, 8)

Porte d'accès donnant au Nord sur la Rue Magenta.

Plafond et pans de mur peints en bon état.

Sol : carrelage en état.

CUISINE

Pièce éclairée par une porte fenêtre Sud donnant sur la cour intérieure (Photos 9, 11).

Plafond peint en bon état.

Pans de mur faïencé en état.

Sol : carrelage abimé.

Plan de travail en U avec évier, plaque de cuisson incorporée, le tout en état (Photo 12).

A l'angle Sud-Ouest de la pièce est installée une chaudière au gaz Saunier Duval qui produit l'eau chaude et le chauffage (Photo 10).

SEJOUR (Photos 13, 14)

Pièce située à gauche de l'entrée, éclairée au Nord et au Sud par des fenêtres simple vitrage.

Plafond, pans de mur peints en état (Photo 13, 14).

Sol : plusieurs carreaux sonnent creux, fissurés.

CHAMBRE (Photo 15)

Pièce éclairée par une fenêtre donnant au Nord sur la Rue Magenta.

Plafond, pans de mur peints en état.

Sol : carrelage abimé.

TOILETTES (Photo 16)

Situés en face de la cuisine, éclairés par un fenestron donnant sur la cour intérieure.

Plafond peints, pans de mur faïencé en état.

Sol : carrelage abimé.

Cuvette WC et réservoir en état.

ETAGE (Photos 7, 17, 18)

Les chambres sont desservies par un petit couloir.

Trois chambres Nord éclairées par des portes fenêtres donnant sur un balcon (Photo 1).

Plafond et pans de mur peints en état.

Sol : carrelage en état.

QUATRIEME CHAMBRE

Eclairée par une porte fenêtre Sud, donnant sur balcon et cour intérieure, utilisée comme bureau.

Plafond et pans de mur peints, sol carrelage en état.

SALLE D'EAU

Pièce éclairée par une porte fenêtre Sud donnant sur balcon et cour intérieure (Photo 14).

Plafond peint, pans de mur faïence bleue en état.

Carrelage fissuré.

Elle est équipée d'une cabine douche avec paroi vitrée, d'un meuble avec vasque, d'un cabinet de toilette, le tout en état.

COUR INTERIEURE – DEPENDANCE (Photos 5, 6)

Sépare l'habitation principale de la dépendance, qui est composée de deux pièces à l'état brut à usage de stockage.

OBSERVATIONS

Le bien se situe à l'entrée de TOULON OUEST, Quartier Pont du Las, à proximité de la voie ferrée Toulon-Marseille.

Foncier : environ 1200 €.

A l'appui de mes constatations, j'annexe 19 photographies, ainsi que les diagnostics obligatoires

Et de tout ce que dessus nous avons fait et dressé le présent procès-verbal de DESCRIPTIF, sous les plus expresses réserves de notre requérant pour servir et valoir ce que de droit.





PHOTO 1



PHOTO 2



PHOTO 3



PHOTO 4



PHOTO 5



PHOTO 6





PHOTO 7



PHOTO 8

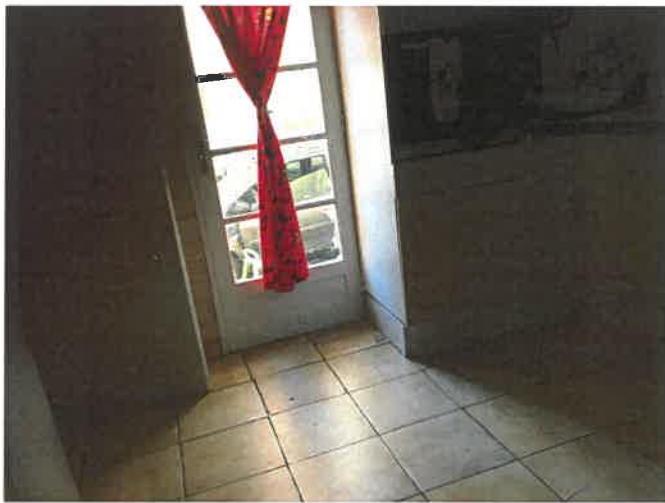


PHOTO 9



PHOTO 10



PHOTO 11



PHOTO 12





PHOTO 13



PHOTO 14



PHOTO 15

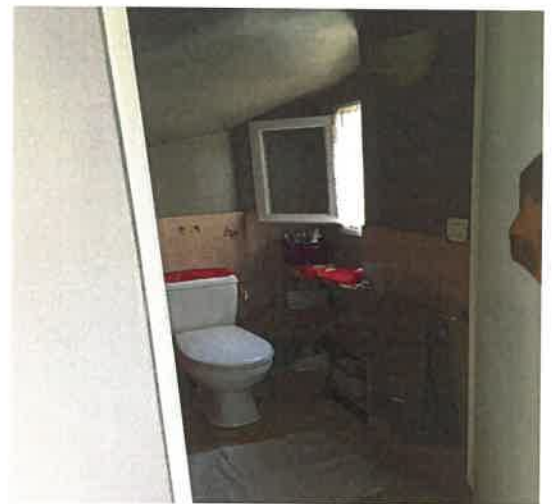


PHOTO 16



PHOTO 17

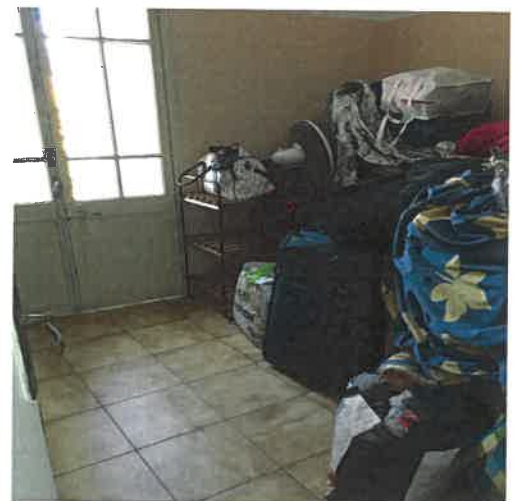


PHOTO 18





PHOTO 19



DOCUMENTS ANNEXES

Croquis N°1

